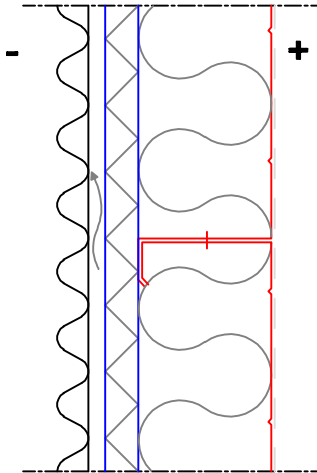


Suunnittelija	Rakennuskohde RAKNIMI		US1
	Työnumero TYONO	Päiväys PAIVAYS	

MK

Metallikasettiseinä C-kasettiseinä, mineraalivillaeeriste, metalliverhou



Rakennekerrokset

20 mm Teräspoinulevy rakennuseelostuksen mukaan
50 mm Tuuletusväli / pystyrangat, kuumesinkitty hattuprofiili, rakennesuunnitelman mukaan
200 mm Tuulensuojalevy / lämmöneriste, Rockwool WPI, lambda d = 0,037 W/mK
C-kasetti, sinkitty teräsohutelevy rakennuseelostuksen mukaan /
lämmöneriste, Rockwool Flexi Batts, lambda d = 0,036 W/mK
Staliverhou tai pintakäsittely huoneelosteeseen mukaan

Ohjeet

Seinärakenne vaatii erillisen kantavan ja jäykistävän rungon.

Seinäkasettien saumat kiinnitetään paineenkestävin kiinnikkein valmistajan ohjeiden mukaan.

Tuulensuoja- ja lämmöneristelevyt asennetaan saumat limittäin. Tuulensuojalevyt saumataan tiivisti typpihyväksyntäpäätöksen mukaisesti.

Akustointitarkoituksella voidaan valita seinäkasetti, jossa on tarkoitusta varten suunniteltu reilyt. Tällöin rakenteeseen suunnitellaan erillinen höyrynsulku tarkoituksenmukaiseen kohtaan.

Rakenteen paloluokka määräytyy kasettirakenteen ja valmistajan mukaan.

Ominaisuudet

Lämmönläpäisykerroin U = 0,22 W/m²K

Paloluokka vähintään EI 60.

ROCKWOOL
FIRESAFE INSULATION

Rockwool Finland Oy
PL 29, Piispanportti 10
02201 Espoo

Puh. +358 (0)9 8563 5880
Fax. +358 (0)9 8563 5889
www.rockwool.fi