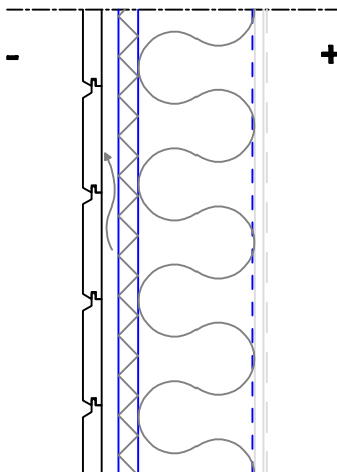


Suunnittelija	Rakennuskohde RAKNIMI		US6
	Työnumero TYONO	Päiväys PAIVAYS	

MK

Lautaverhottu puurunkoseinä
puurunkoinen seinä, mineraalivillaeriste, puuverhous



Rakennekerrokset

28 mm Pintakäsittely rakennusestotuksen mukaan
 22...25 mm Ulkoverhouslauta (vähintään 24 mm) rakennusestotuksen mukaan
 30 mm Tuuletusväli / kiinnityslaudat
 175 mm Tuulensuojalevy / lämmöneriste, Rockwool WPI, lambda d = 0,037 W/mK
 0,2 mm Kantava runko 50 x 175 k 600 rakennesuunnitelman mukaan /
 9...15 mm lämmöneriste, Rockwool Flexi Batte, lambda d = 0,036 W/mK
 Höyryn- ja ilmansulku, saumat limitetty ja tulpattu
 Rakennuslevy, esimerkiksi vaneri, lastulevy, kartonkipintainen kipsilevy
 Seinäverhous ja pintakäsittely huoneestotuksen mukaan

Ohjeet

Jos ulkoverhous tehdään pystyverhouslaudoin, asennetaan vaakasuuntaisten kiinnityslaudojen alle (tuulensuojalevyn päälle) lisäksi vähintään 15 mm pakot rimat tuuletusväliin ilmankierroon varmistamiseksi.

Tuulensuojalevyt saumataan tiivistä lämmöneristeen tyyppiyhteisyyttä päätteeseen mukaisesti.

Runkoa vasten, rakennuslevyn alle voidaan asentaa esimerkiksi 9 mm havuvaneri.

Ominaisuudet

Lämmönläpäisykerroin U = 0,21 W/m²K

ROCKWOOL®
FIRESAFE INSULATION

Rockwool Finland Oy
 PL 29, Piispanportti 10
 02201 Espoo
 Puh. +358 (0)9 8563 5880
 Fax. +358 (0)9 8563 5889
www.rockwool.fi