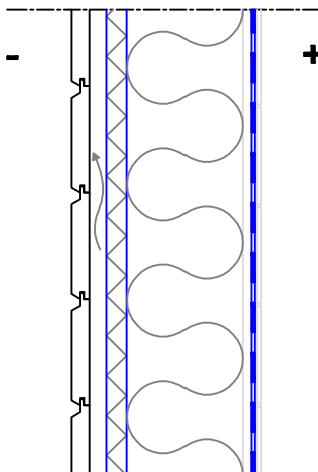


Suunnittelija	Rakennuskohde <b>RAKNIMI</b>		<b>US7</b>
	Työnumero <b>TYONO</b>	Päiväys <b>PAIVAYS</b>	

**MK**

**Lautaverhottu puurunkoseinä, märkätila**  
puurunkoinen ulkoseinä, mineraalivillaeriste, puuverhous, märkätila



**Rakennekerrokset**

28 mm  
22...25 mm  
30 mm  
175 mm  
9...15 mm

Pintakäsittely rakennusestotuksen mukaan  
Ulkoeristyslaatu (vähintään 24 mm) rakennusestotuksen mukaan  
Tuuletusväli / kiinnityslaudat  
Tuulensuojalevy / lämmöneriste, Rockwool WPI, lambda d = 0,037 W/mK  
Kantava runko 50 x 175 k 600 / lämmöneriste, Rockwool Flexi Batts, lambda d = 0,036 W/mK  
Rakennuslevy, vedeneristysjärjestelmän vaatimusten mukaan  
Vedeneriste, sertifioitu vedeneristysjärjestelmä, liittymän lattian vedeneristykseen oltava yhtenäinen  
Vedenkestävä kiinnitysaasti  
Lasiotus huoneestotuksen mukaan

**Ohjeet**

Tuulensuojalevynä voidaan käyttää esimerkiksi säänkestävää puukuitulevyä.  
Tuulensuojalevyt saumataan tiiviisti lämmöneristeen tyypilliseen tyypinvalintaan mukaisesti.  
Seinärungon mitat ja jakoväli sekä jäykitys rakennesuunnitelman mukaan.  
Lasiotusajustana oleva rakennuslevy jäykistetään asentamalla lisäkoolaus, esim. 45 x 45, kantavien runkotooppien keskiväleihin.  
Vedeneriste liitetään tiiviisti viereisten rakenteiden vedeneristykseen tai höyrnsulkuihin.

**Ominaisuudet**

Lämmönläpäisykerroin U = 0,21 W/m<sup>2</sup>K.

**ROCKWOOL**<sup>®</sup>  
FIRESAFE INSULATION

**Rockwool Finland Oy**  
PL 29, Piispanportti 10  
02201 Espoo  
Puh. +358 (0)9 8563 5880  
Fax. +358 (0)9 8563 5889  
[www.rockwool.fi](http://www.rockwool.fi)