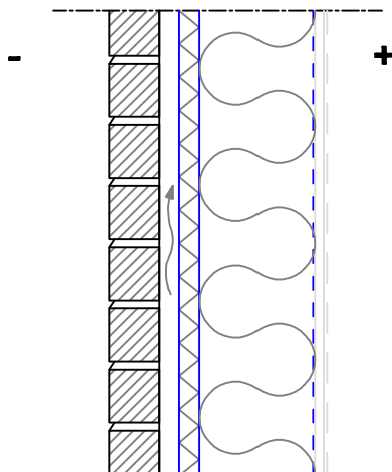


Suunnittelija	Rakennuskohde RAKNIMI			US8
	Työnumero TYONO	Päiväys PAIVAYS	Yhteyshenkilö TEKIJA	

MK

Tiiliverhoitu puurunkoseinä

puurunkoinen seinä, mineraalivillaeriste, tiiliverhous



Rakennekarrokat:	min 85 mm	Säänteävä julkisivumuuraus ja saumat rakennusestetuksen mukaan, muurauslaasti M100/500, muurausesteet ruostumatonta terästä, vähintään 4 kpl/m ²
	min 30 mm	Tuuletusväli, varmistettava raon säilyminen muuraustyön aikana
	30 mm	Tuulensuojalevy / lämmöneriste, Rockwool WPI, lambda d = 0,037 W/mK
	175 mm	Kantava runko 50 x 175 k 600 rakennesuunnitelman mukaan / lämmöneriste Rockwool Flexi Batts, lambda d = 0,036 W/mK
	0,2 mm	Iimen- ja höyrynsulku, saumat limitetty ja teipattu
	9...15 mm	Rakennuslevy, esimerkiksi vaneri, lastulevy, kartonkipintainen kipsilevy Seiniverhous ja pintakäsittely huoneestotseen mukaan

Ohjeet: Julkisivumuuraus kiinnitetään lämpö- ja kosteusliikkeet sallivilla kiinnikkeillä / muurausesteillä. Julkisivumuuraukseen liikutessaumet ja kulkumateriaalit rakennesuunnitelman mukaan.

Julkisivutillen pakkaus vähintään 130 mm yli 10 m korkeassa yhtenäisessä muurauksessa. Viilteasteelle alttiissa paikassa ja räystääntömissä rakennuksissa suositellaan käytettäväksi vähintään 130 mm pakua tilla.

Julkisivumuuraukseen taustan tuuletus liittymätalijien tai rakennesuunnitelman mukaan. Tuuletusväliin tai eristettyä joutunut vesi johdetaan ulos rakenteesta liittymätalijien mukaisesti.

Tuulensuojalevyt saumataan tiivistä lämmöneristeen tyyppiäkyntäpäättöksen mukaisesti.

Runkoa vasten, rakennuslevyn alle voidaan asentaa esimerkiksi 9 mm havuvaneri.

Ominaisuudet: Lämmönläpäisykerroin $U = 0,21 \text{ W/m}^2\text{K}$.
Muurausesteiden kyntävaikutukseksi on laskelmassa arvioitu $0,006 \text{ W/m}^2\text{K}$.

ROCKWOOL®
FIRESAFE INSULATION

Rockwool Finland Oy
PL 29, Piispanportti 10
02201 Espoo
Puh. +358 (0)9 8563 5880
Fax. +358 (0)9 8563 5889
www.rockwool.fi