

Suunnittelija

Rakennuskohde

RAKNIMI

Työnumero

Päiväys

PAIVAYS

Yhteyshenkilö

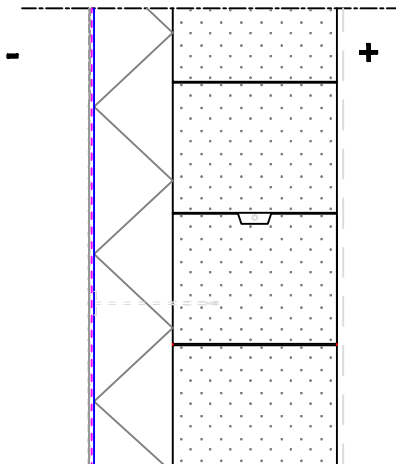
TEKIJÄ

US11

MK

Ohutrapattu eristetty kevytbetoniharkkoseinä

Karkaistu kevytbetoniharkkoseinä, mineraalivillaeriste, ohutrappaus



Rakennekerrokset

- n. 15 mm Ohutrappaus, hyväksytty ja sertifioitu ohutrappausjärjestelmä, jossa pohjarappaus, rappausverkko, pintarappaus ja kulmavahvistukset yms. järjestelmän mukaan
- 120mm Vuorivillaeriste Rockwool Speedrock lamelli (koko: 1200x200xpaksuus) 1 tai 2 (lambda d = 0,041 W/mK) primerpinnoitteinen rappausaluelamelli
- 250 mm Karkaistu kevytbetoniharkko ilmasaumoin rakennesuunnitelman mukaan, tiheys 450 kg/m³, lambda n = 0,13 W/mK
- Selänpinta ja pintakäsittely huoneolosuhteiden mukaan

Ohjeet

Rappauksen tulee olla pakkasenkestävää.

Kukin tuoterakenne perustuu valmistajan kehittämien materiaalien ja kiinnitysosien käyttöön ja saattaa edellyttää asennustyössä valmistajan erityisosaamista. Lämmöneristys ja rappausverkko kiinnitetään eriste- ja pinnoittelomittajan kirjallisten ohjeiden mukaan. Pysty- ja vaakaliikkeet sallivat korroosionkestävät mekaaniset erikoiskiinnikkeet tarvittaessa.

Kuitulaastilla tehtävän 5...15 mm ohutrappauksen sijasta voidaan käyttää myös kolmikerrosrappausa, jolle on eri vaatimukset ja valmistajien omat ohjeet.

Eristerappausverhousta ei suositella ulkoseinän paikoissa, joissa niihin kohdistuu mekaanisia rasituksia.

Ominaisuudet

Lämmönläpäisykerroin $U = 0,22 \text{ W/m}^2\text{K}$

Lämmöneristeen mahdollisten kiinnikkeiden kylmäsilta-vaikutuskerroin on laskelmassa arvioitu $0,005 \text{ W/m}^2\text{K}$.

Sisäkuoren paloluokka
REI 240, kun sisäkuori kantava

ROCKWOOL®
FIRESAFE INSULATION

Rockwool Finland Oy
PL 29, Piispanportti 10
02201 Espoo
Puh. +358 (0)9 8563 5880
Fax. +358 (0)9 8563 5889
www.rockwool.fi