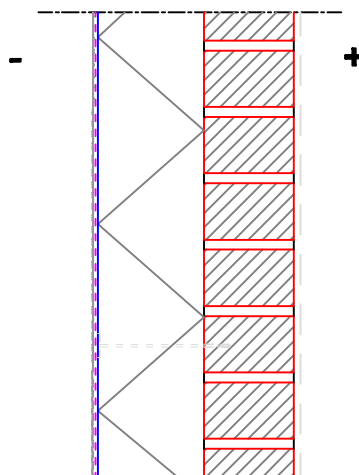


Suunnittelija	Rakennuskohde RAKNIMI		US12
	Työnumero	Päiväys PAIVAYS	

MK

Ohutrapattu eristetty tiiliseinä Kantava tiilimuuraus, mineraalivillaeeriste, ohutrappaus



Rakennekerrokset:	15 mm	Ohutrappaus, hyväksyty ja sertifioitu ohutrappausjärjestelmä, jossa pohjarappaus, rappausverkko, pintarappaus ja kuimavahvistukset yms. järjestelmän mukaan
	160 mm	Vuorivillaeeriste Rockwool Facade Batts (lambda d = 0.038 W/mK) kakalitheyksinen eriste tasamaan pohjan epätasaisuuksia
	135 mm	Stiäkuoren muurauksen rakennesuunnitelman mukaan, muurauksena M100/500 Seinäpinta ja pintakäsittely huonekalusteiden mukaan

Ohjeet:

Rappauksen tulee olla pakkasenkestävää.

Kukin tuoterakenne perustuu valmistajan kehittämien materiaalien ja kiinnitysosien käyttöön ja saattaa edellyttää asennustyössä valmistajan erityisosaamista. Lämmöneristys ja rappausverkko kiinnitetään eriste- ja pinnoitetoimittajan kirjallisten ohjeiden mukaan. Pysty- ja vaakaliikkeet sallivat korroosionkestävät mekaaniset erikoiskiinnikkeet tarvittaessa.

Kuitulaastilla tehtävän 5...15 mm ohutrappauksen sijasta voidaan käyttää myös kolmikerrosrappausa, jolle on eri vaatimukset ja valmistajien omat ohjeet.

Eristerappausverhousta ei suositella ulkoseinän paikoissa, joihin niihin kohdistuu mekaanisia rasituksia.

Ominaisuudet:

Lämmönläpäisykerroin $U = 0,24 \text{ W/m}^2\text{K}$.
Lämmöneristeen mahdollisten kiinnikkeiden kylmäsilta vaikutukseksi on laskelmassa arvioitu $0,005 \text{ W/m}^2\text{K}$.

Stiäkuoren paloluokka
EI 180, kun stiäkuori ei-kantava
REI 120, kun stiäkuori kantava

ROCKWOOL®
FIRESAFE INSULATION

Rockwool Finland Oy
PL 29, Piispanportti 10
02201 Espoo
Puh. +358 (0)9 8563 5880
Fax. +358 (0)9 8563 5889
www.rockwool.fi