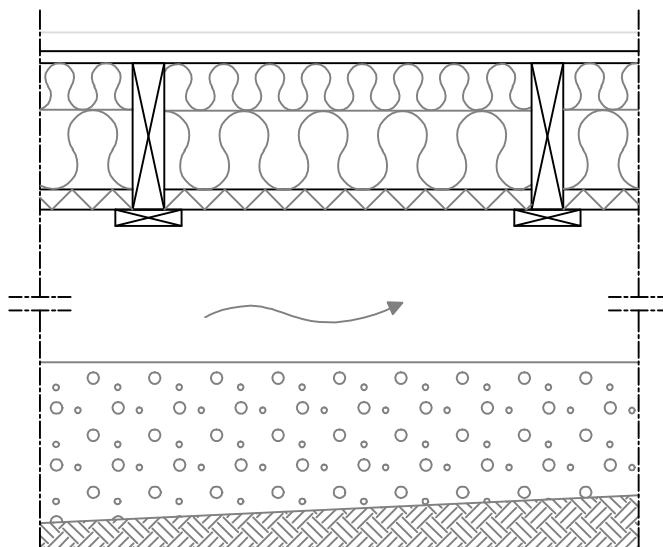


Suunnittelija	Rakennuskohde			AP 2
	Työnumero	Päiväys	Yhteyshenkilö	

MK 1:10

Puurunkoinen rossipohja puupalkisto, ryömintätila, rakennuslevyt, lautaattia



Rakennekerrokset:

28...33 mm	Pintakäsittely huoneeselesteen mukaan
18 mm	Pontattu lattialeuta huoneeselesteen mukaan
220 mm	Ympäripontattu havuvaneri (ilma- ja ruuvikiinnitys) Lattikannattajat (48 x 220) rakennesuunnitelman mukaan / lämmöneriste, ROCKWOOL Flexi Batte 120x70mm (lambda d = 0,036 W/mK)
30 mm	Tuulensuojalevy / täytepohja, ROCKWOOL WPI 30mm (lambda d = 0,037 W/mK)
22...25 mm	Täytepohjan kannatusleuta 22...25 x 100 (lattikannattajien alapinnassa)
min 800 mm	Ryömintätila, tuuletusaukkojen määrä 4...8 % ryömintätilan pinta-alaista
min 200 mm	Selostuskerros, raekoko 6...16 mm Suodatinkangas savi- ja siltimalla, käyttöluokka II Perus- tai täyttömaa, kallistus selostin vähintään 1:50 pohjarakennusuunnitelman mukaan

Ohjeet:

Ympäripontattu havuvaneri toimii alapohjan jäykistävänä levynä, ilman- ja höyrynsulkuna sekä runkoviivien työskentelytasona. Jos havuvanerin sijasta käytetään muuta rakennuslevyä, tulee ilman- ja höyrynsulun tarpeellisuus harkita tapauskohtaisesti.

Lattikannattajina voidaan käyttää myös limapuu-, villupuu-, uumalevyvalikoja, NR-vaarnapalkkeja, ristikoita, tms.

Täytepohja tehdään limatiiviseksi ja levytys tuetaan niin, ettei siihen ajan myötä muodostu heikkouksia tai pumppausta.

Jos sokaalin tuuletusaukkojen pinta-ala on yli 8 %, rakenteen lämmönläpäilykerroin U saa olla enintään 0,15 W/m²K.

Ominaisuudet:

Lämmönläpäilykerroin U = 0,17 W/m²K

ROCKWOOL
FIRESAFE INSULATION

Rockwool Finland Oy
PL 29, Piispanportti 10
02201 Espoo
Puh. +358 (0)9 8563 5880
Fax. +358 (0)9 8563 5889
www.rockwool.fi