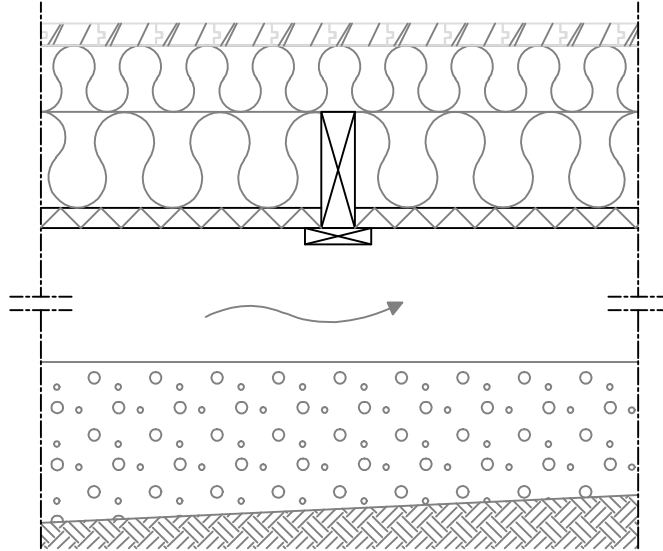


Suunnittelija	Rakennuskohde RAKNIMI			AP3
	Työnumero TYONO	Päiväys PAIVAYS	Yhteyshenkilö TEKIJA	

MK

Puurunkoinen rossipohja puupalkisto, ryömintätila, lautaattia



Rakennekerrokset:

28...33 mm	Pintakäsittely huoneeselesteen mukaan
0,2 mm	Pontattu lattialaeta huoneeselesteen mukaan
100 mm	Ilman- ja höyrynsulku, saumat tiimetty ja teipattu
	Koolaus 50 x 100, k 600 /
175 mm	Lämmöneriste, ROCKWOOL Flexi Batts 100mm (lambda d = 0,036 W/mK)
	Lattiakannattajat (50 x 175) rakennesuunnitelman mukaan /
30 mm	Lämmöneriste, ROCKWOOL Flexi Batts 145mm (lambda d = 0,036 W/mK)
22...25 mm	Tuulensuojalevy / täyttopohja, ROCKWOOL WPI 30mm (lambda d = 0,037 W/mK)
min 800 mm	Täyttopohjan kannatuslaeta 22...25 x 100 (lattiakannattajien alapinnassa)
min 200 mm	Ryömintätila, tuuletusaukkojen määrä 4...8 % ryömintätilan pinta-alaista
	Salaajakerros, raekoko 6...16 mm
	Suodattinkangas savi- ja siltimalla, käyttöluokka II
	Perus- tai täyttömaa, kallistus salaajin vähintään 1:50 pohjarakennusuunnitelman mukaan

Ohjeet:

Täyttopohja tehdään ilmativiiksi ja levytyt tuetaan niin, ettei siihen ajan myötä muodostu haljelmia taipumaa.

Jos sokaalin tuuletusaukkojen pinta-ala on yli 8 %, rakenteen lämmönläpäisykerroin U saa olla enintään 0,15 W/m²K.

Ominaisuudet:

Lämmönläpäisykerroin U = 0,15 W/m²K

ROCKWOOL
FIRESAFE INSULATION

Rockwool Finland Oy
PL 29, Piispanportti 10
02201 Espoo
Puh. +358 (0)9 8563 5880
Fax. +358 (0)9 8563 5889
www.rockwool.fi